

# Loomi

とあるパンダ



# Loomi (ルーミー) Loom (織る・編む) + luminous (光を放つ)

AIとともに、創造性を育てるキャンバス。

日常の中で集めた小さなインスピレーションを、

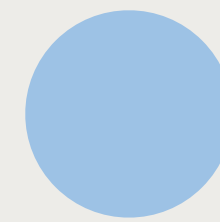
つなげ、試し、~~作品へと成長させる~~AI創作ツール。

# インスピレーションはある でも、作品につながらない



## 01 | 創作したい人の悩み

- 素材はあるが、どう使えばいいかわからない
- 頭の中のイメージを、作品に落とし込めない
- AI生成に自分の文脈や意図が反映されにくい



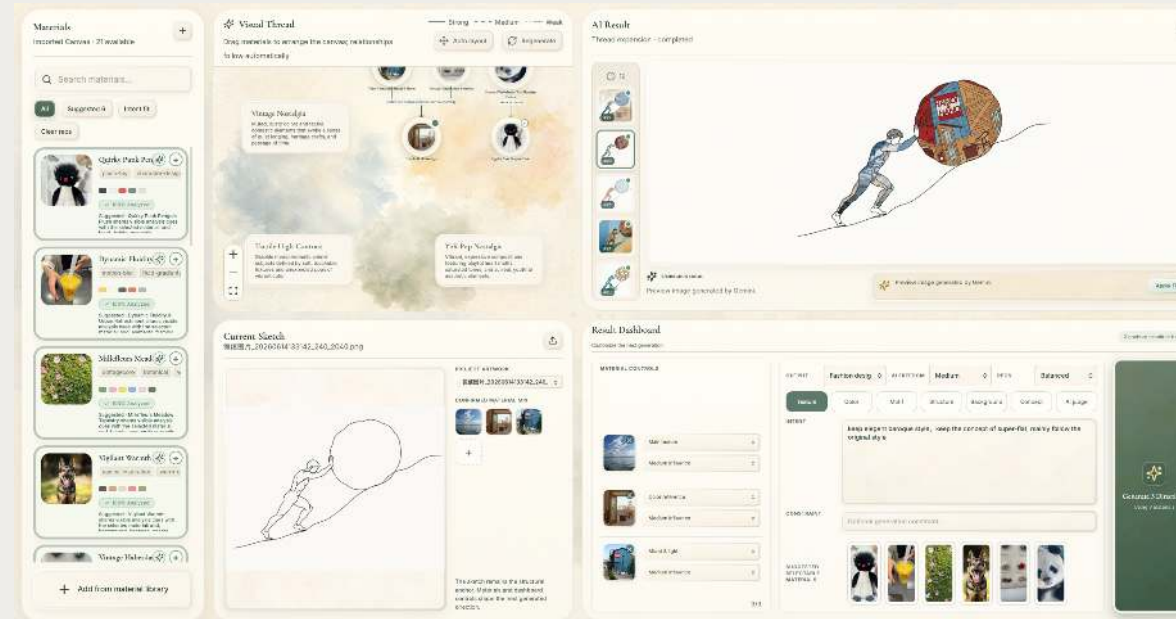
## 02 | 既存ツールの限界

- 記録はできる、整理もできる。
- でも、素材を読み解き、つなげ、作品へ活かすことは難しい



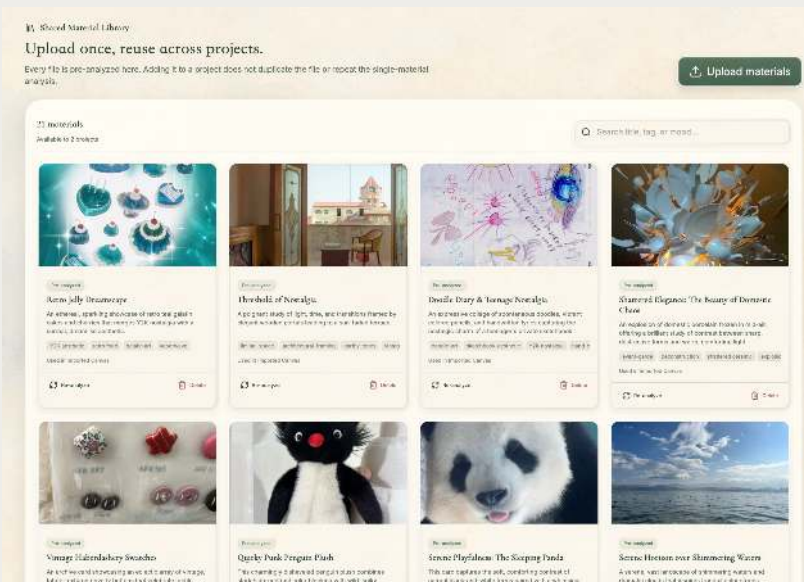
# 素材を集めて、 創作につながる関係へ変える

ただ保存するのではなく、素材を「使える創作文脈」に変える。



## 01 | Material Library 素材ライブラリ

写真・色・質感・スケッチ・  
メモをアップロード



## 02 | Inspiration Card 素材を解析

形、色、質感、雰囲気、  
モチーフ、コンセプトを抽出



## 03 | 関係性を生成

似ている素材、対比できる素材、  
同じ雰囲気を持つ素材をつなぐ



## 04 | Visual Thread

素材同士のつながりを、  
次の創作ヒントとして可視化



記録された素材が、次の作品へ進むためのヒントになる。

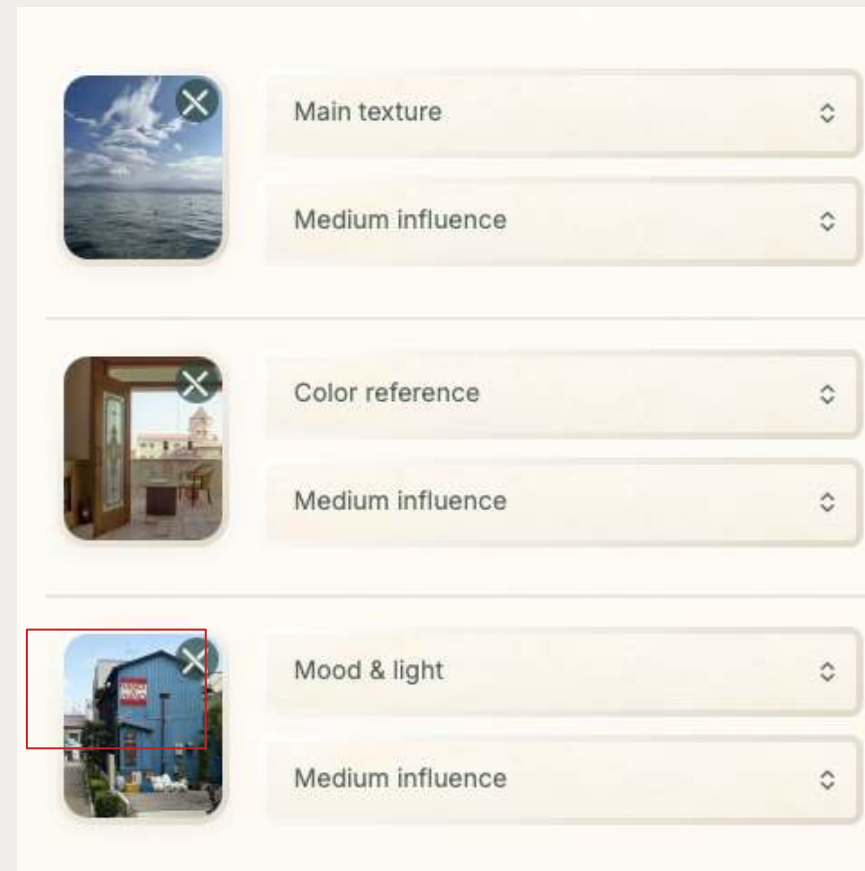
# つながった素材を、作品のかたちへ

素材を、草稿の中で試す。AIと一緒に、作品へ近づける。

## 01 | Threadから素材を選ぶ



## 02 | 草稿のどこに使うか指定



## 03 | AIがプレビューを生成・調整



### ユーザーの役割

- ・ 素材を選ぶ
- ・ 適用場所を決める
- ・ 結果を判断して修正する



### Loomiの役割

- ・ 素材の特徴を草稿に反映
- ・ 部分適用のプレビューを生成
- ・ 対話的にバリエーションを提案

AI と共に、  
インスピレーションは作品へと育っていく。

Loomiは、インスピレーションを  
「保存するもの」から「作品を育てる素材」へ変える。

01 | 素材が育つ

集めた写真・色・質感が、関係性を持つ創作資源になる。

02 | アイデアが育つ

試す・比べる・修正する中で、曖昧なイメージが具体化する。

03 | 協働が育つ

AIが答えを出すのではなく、ユーザーの判断を支える。